

Ein paar Bilder vom Gehäuse des BAVARIX

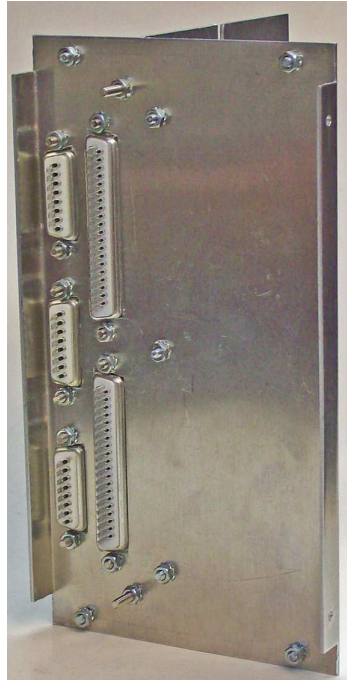


Bild 1 Die Buchsen für die Frontplatte und den Steuerrechner sind bereits eingebaut

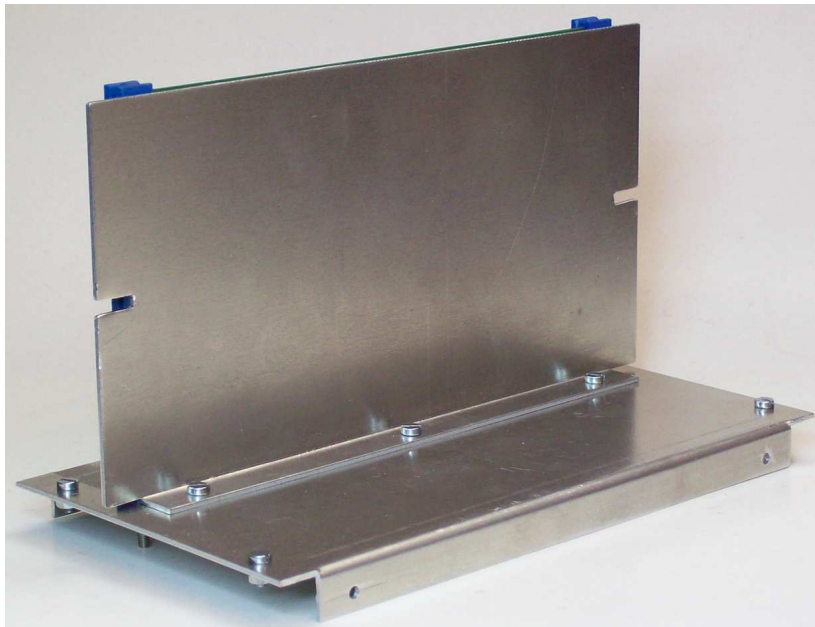


Bild 2 Hier sieht man das Montageblech 1 von hinten

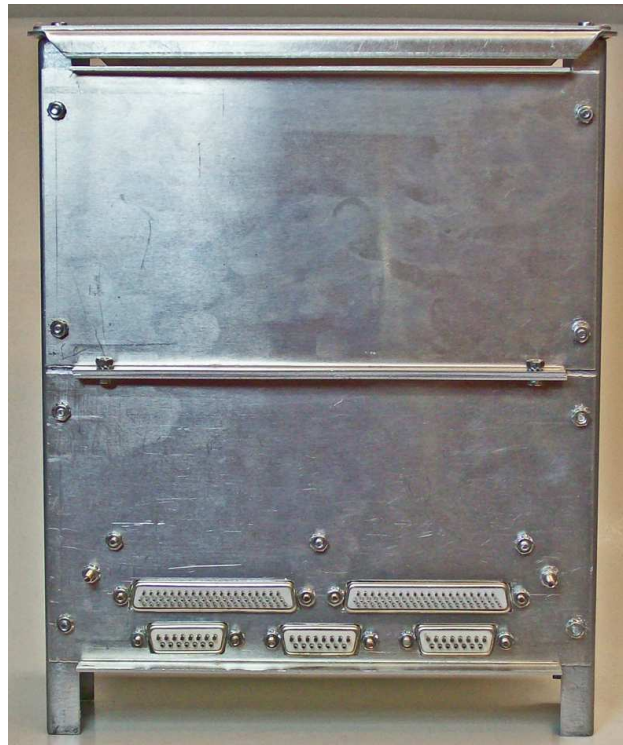


Bild 3 Montageblech 1 mit Buchsen für die Frontplatte und den Steuerrechner



Bild 4 Gehäuseaufbau mit Montageblech 1 und 2 seitlich



Bild 5 Gehäuseaufbau mit Montageblech 2 von vorne mit unbearbeitetem Rückblech

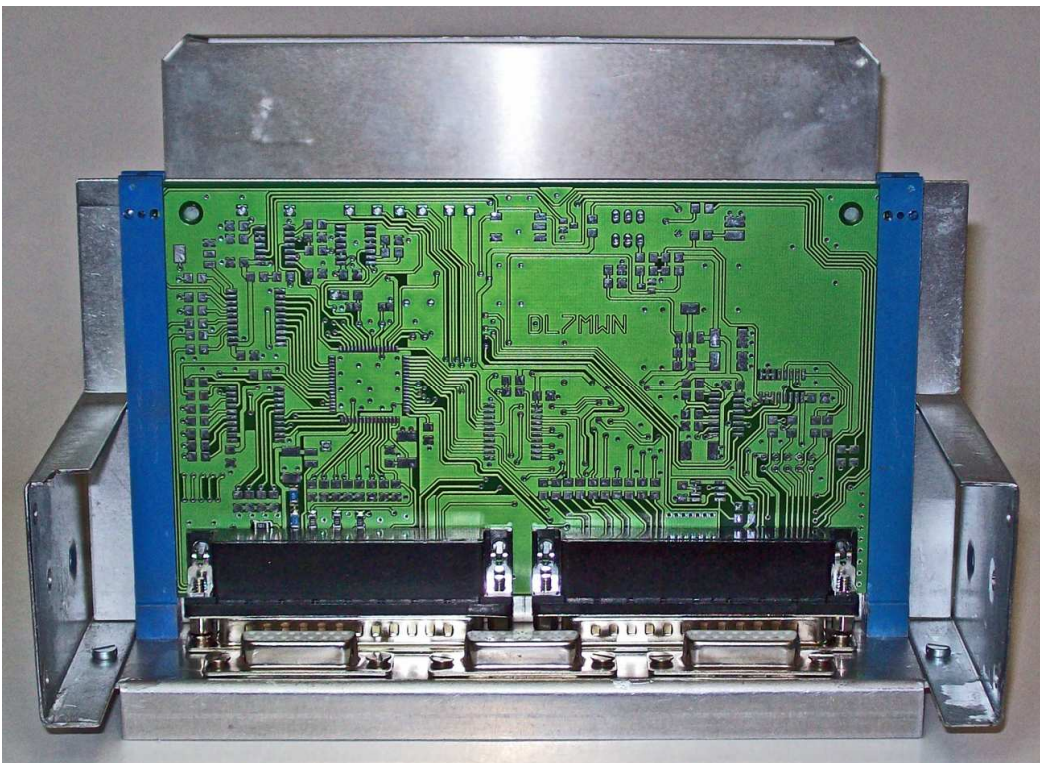


Bild 6 Gehäuseaufbau mit eingeschobenem, unbestücktem Steuerrechner

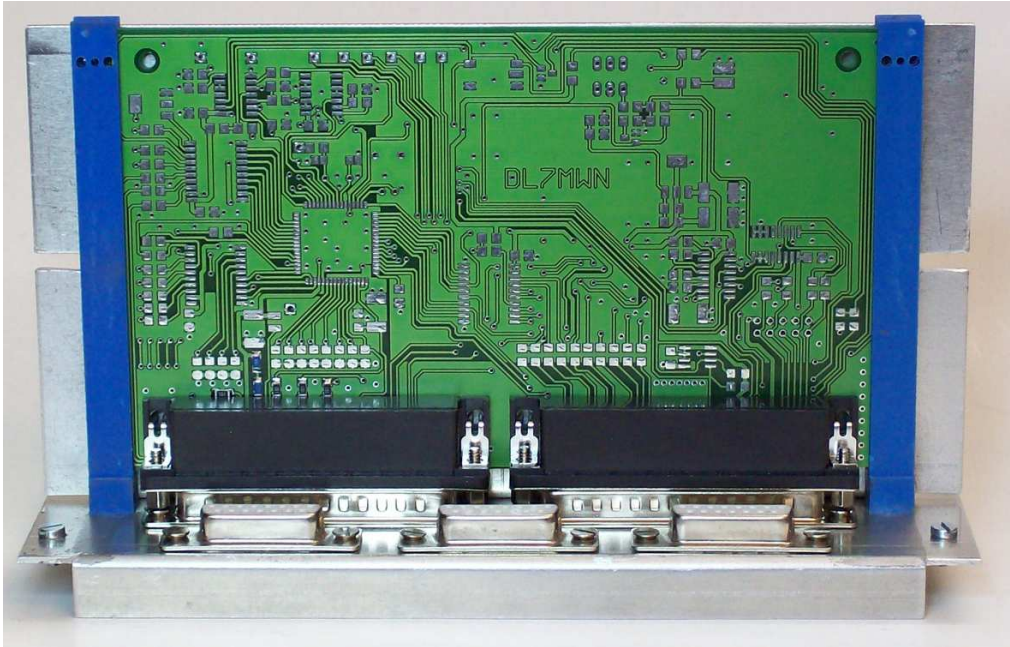


Bild 7 Montageblech 1 mit eingeschobenem, unbestücktem Steuerrechner

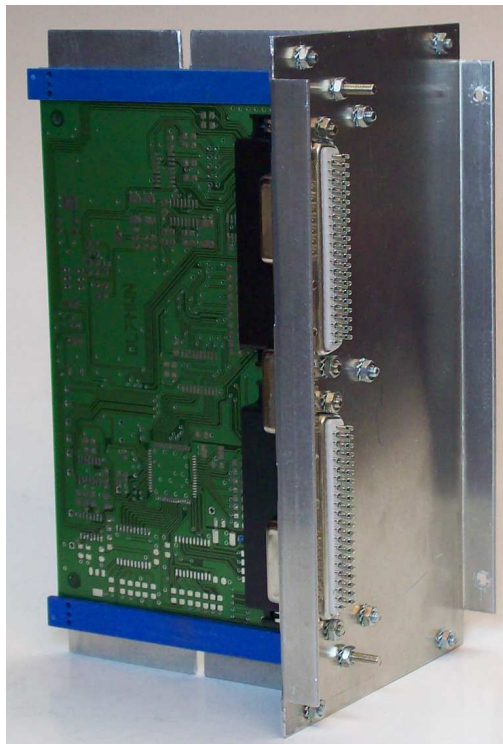


Bild 8 Montageblech 1 von unten mit eingeschobenem, unbestücktem Steuerrechner

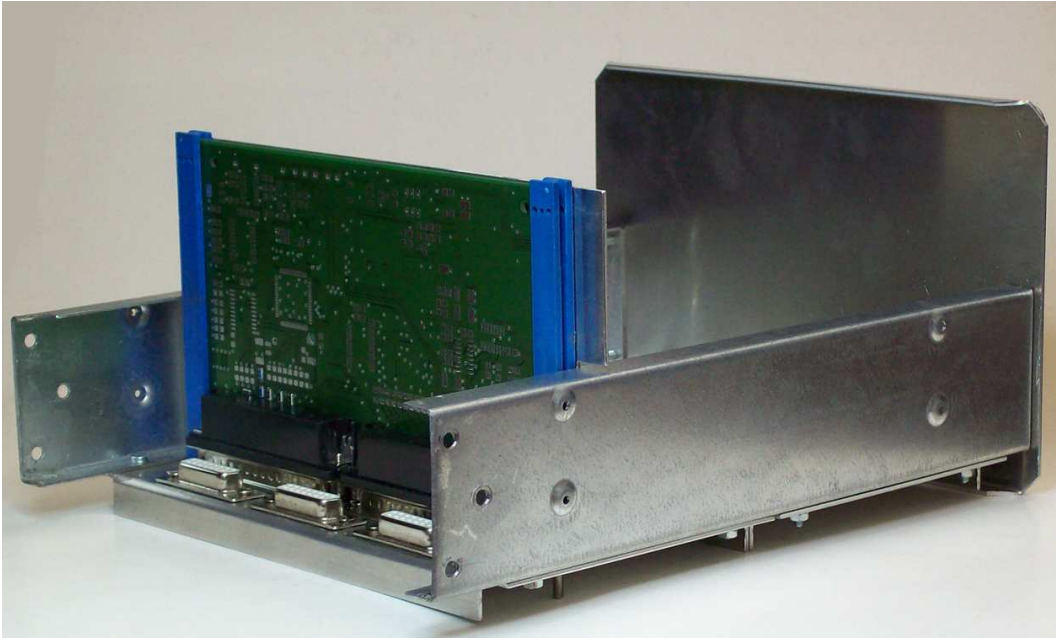


Bild 9 Gehäuseaufbau seitlich mit unbestücktem Steuerrechner



Bild 10 Montageblech 1 mit eingeschobenem, bestücktem Steuerrechner