



Werner Nitsche
DL7MWN



Unterhaching, 25.02.2012

Cleopatra für das 49m-Band

Ein Radio-Experiment im Retro-Style

Teil 2 mechanisch



Bild 1 Cleopatra vollständig

1. Einleitung

Im ersten Teil habe ich die Funktionsweise und den elektronischen Aufbau des Cleopatra-Radios beschrieben. Zu dieser Zeit stand mir nur die bestückte Platine zur Verfügung, und es gab noch kein Gehäuse. Das hat sich nun geändert. Ich habe mir eine Holzplatte gekauft und alle benötigten Gehäuseteile ausgesägt. Danach habe ich diese Teile mit Holzleim zusammengeklebt. Dann wurde das so entstandene Gehäuse mit Schleifpapier sauber abgeschliffen und farblos lackiert. Zum Schluss habe ich noch die Elektronik eingebaut und die Frontplatte designed. Nun ist das KW-Radio fertig. Ich möchte hier ein paar Bilder von den Einzelteilen und dem Zusammenbau zeigen:



Werner Nitsche DL7MWN



2. Bilder



Bild 2 Skala



Bild 3 Cleopatra von der Seite



Werner Nitsche DL7MWN

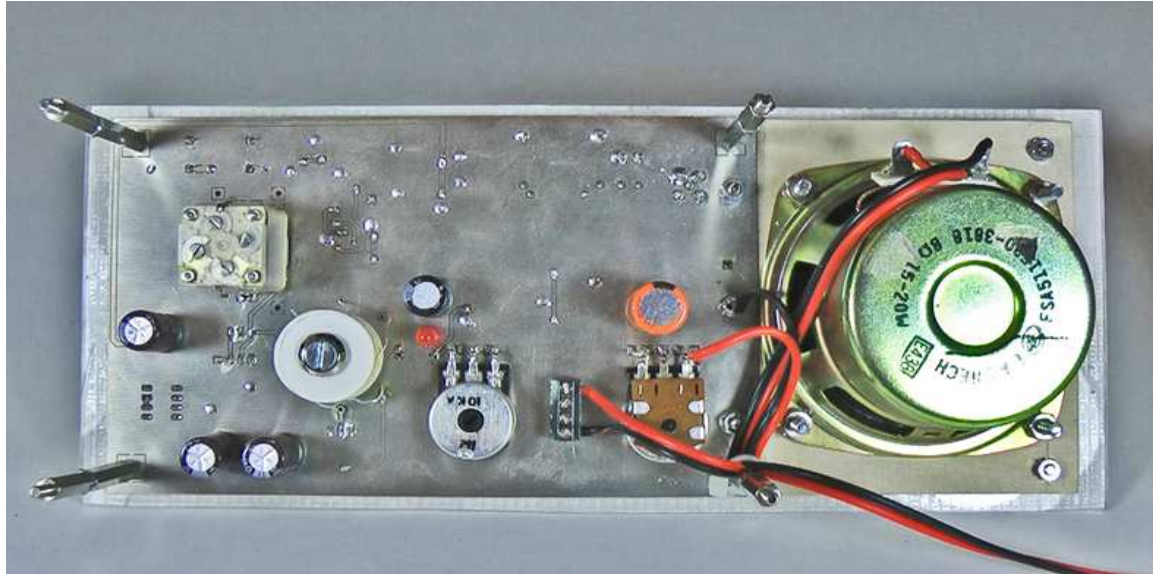


Bild 4 Cleopatra von innen

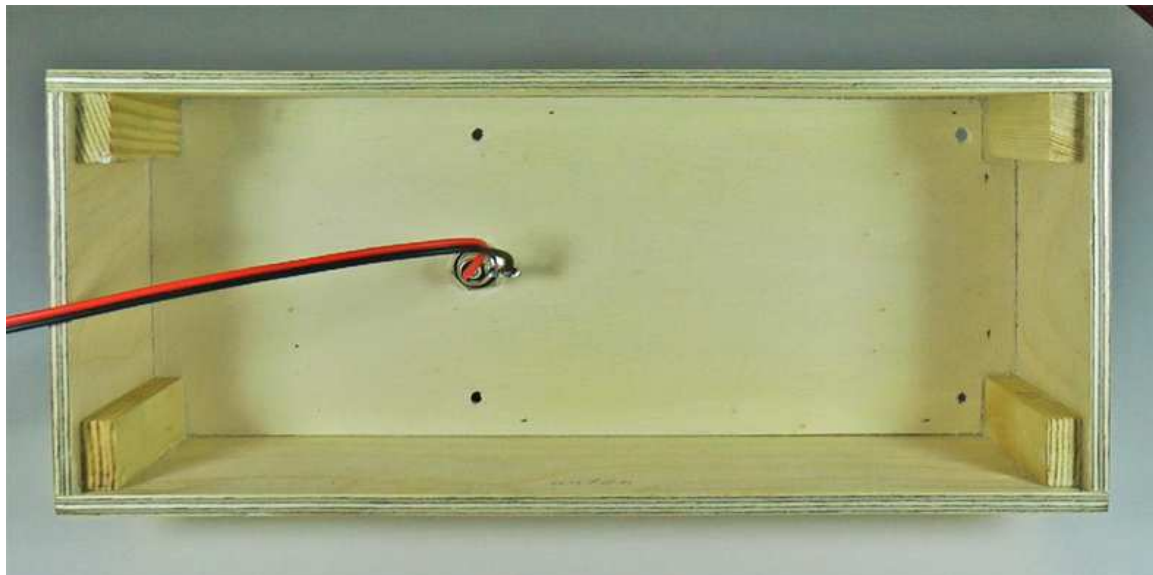


Bild 4 Cleopatra Gehäuse von innen