

Ein paar Bilder vom Synthesizer-Board - CLOCK

Das Synthesizer-Board CLOCK ist fast fertig bestückt. Es fehlen nur noch ein paar Kleinteile. Diese sind aber bereits bestellt. Das Schirmgehäuse wird erst nach der Inbetriebnahme eingelötet, weil man sonst zum Messen nicht mehr so gut an die Bauteile kommt.

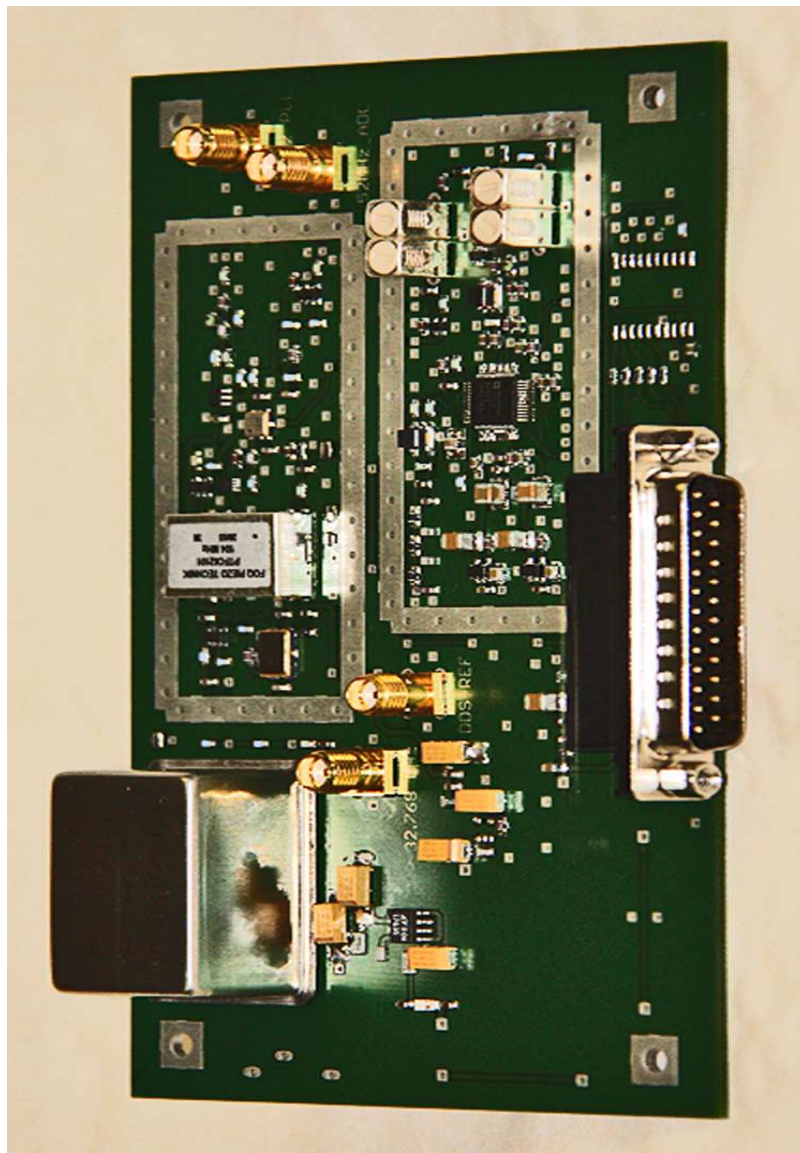


Bild 1 Draufsicht auf die Bestückungsseite

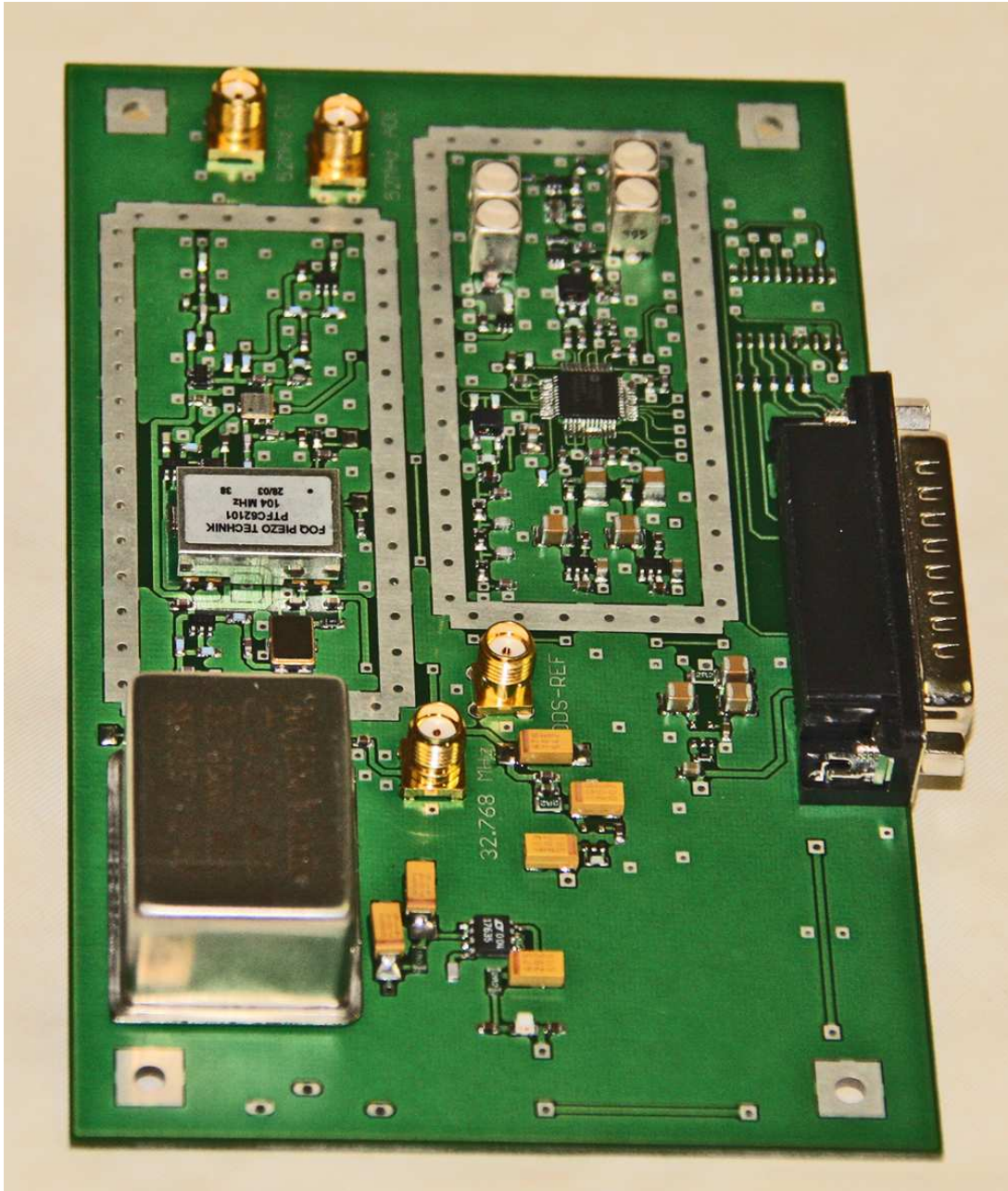


Bild 2 Ansicht von der Seite

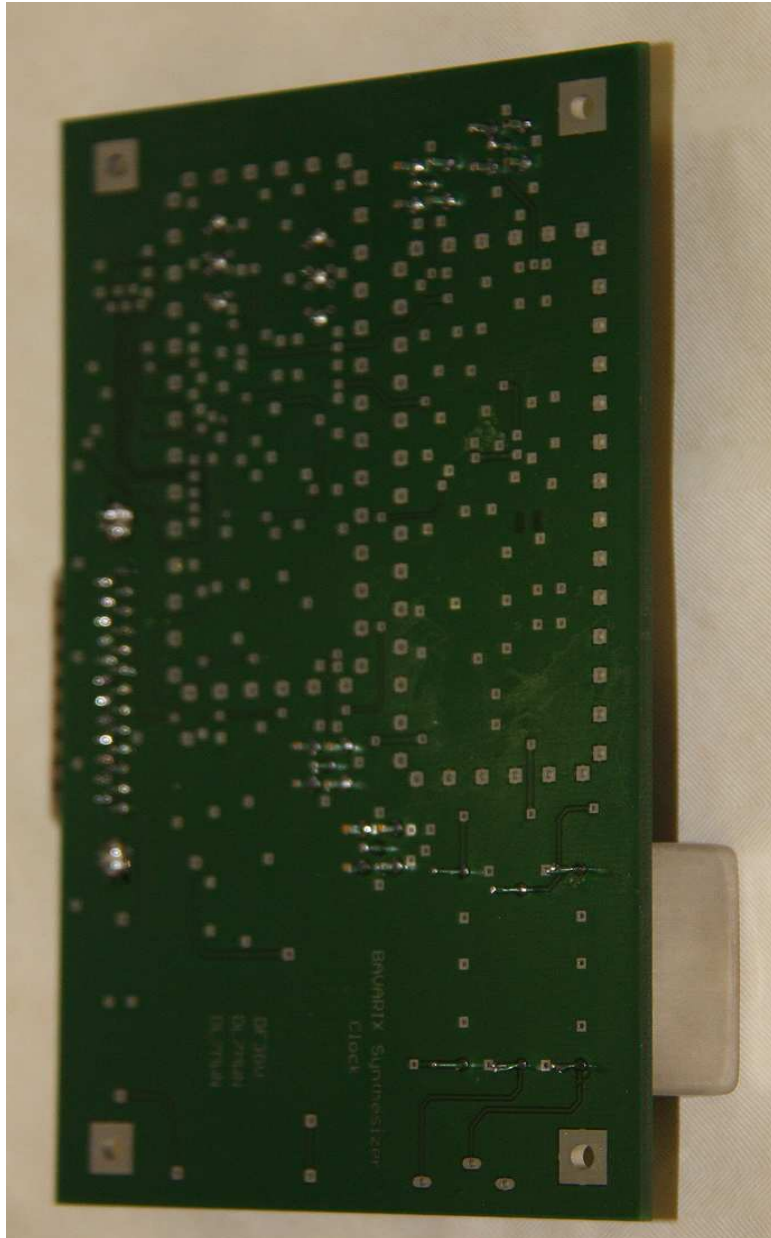


Bild 3 Ansicht von der Rückseite