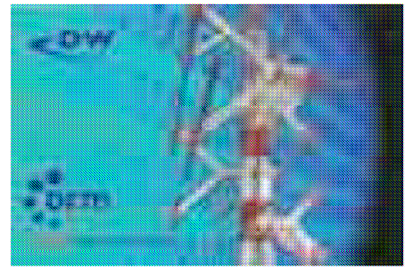




Werner Nitsche
DL7MWN



Das neue digitale „ZF-Board“ ist fertig bestückt.

Ich habe das Layout des digitalen „ZF-Board“ überarbeitet. Das Board war einfach zu voll. Die Anzahl der Bauteile hat sich zwar nicht geändert, aber ich habe das Layout auf 4 Lagen erweitert. Dadurch konnten viele Leiterbahnen in eine Zwischenlage verlegt werden. Auf der Oberseite entstand dadurch mehr Platz für Masseflächen. Die zweite Lage besteht fast ausschließlich aus einer durchgehenden Massefläche. Dadurch wurden die HF-Eigenschaften der Platine verbessert. Auch erwarten wir uns weniger Übersprechen zwischen den Kanälen. Ob das gelungen ist, werden Messungen zeigen, welche Gerrit durchführen wird.

Hans-Peter hat das Board bestückt und Gerrit wird es in Betrieb nehmen.

**Unterhaching,
20.03.2011**

